



Die syska EURO FIBU ist eine professionelle Buchhaltung für Anfänger und Profis. Für die Sicherheit und die Einhaltung der Grundsätze ordnungsgemäßer Buchführung (GoB) garantiert das Testat einer unabhängigen Wirtschaftsprüfungsgesellschaft.

Aufgrund ihres übersichtlichen Programmaufbaus, ihrer intuitiven Benutzerführung sowie einem sehr guten Preis-Leistungs-Verhältnis ist die syska EURO FIBU seit 1992 bei über 26.000 Anwendern in Deutschland, Österreich und der Schweiz im Einsatz.

Die syska EURO FIBU kann durch flexible Schnittstellen bei über 100 Softwarepaketen aus verschiedenen Branchen als Buchhaltungs- und Kostenrechnungskomponente integriert werden.

Funktionen

- Direkte Integration in Microsoft® Excel
- Mehrplatz-/Mandantenfähig
- Soll-/Ist-Versteuerung, Einnahme-Überschussrechner
- Abweichende Geschäftsjahre, Rumpfgeschäftsjahre
- Business Cockpit: frei zusammenstellbares Informationsportal, Versand einzelner Elemente auf Mobilgeräte
- Fremdwährungen
- Plausibilitätsprüfungen verringern Fehleingaben
- Laufend aktualisierte ELSTER-Übertragung
- Elektronische Übermittlung der ZM
- UStVA-Formular
- Deutsches und österreichisches Landesrecht
- Kostenerfassung auf Kostenstellen und -träger
- Lauffähig unter Microsoft® Windows XP, Vista und 7

Kontenverwaltung

- Viele Kontenrahmen im Lieferumfang:
SKR-03, SKR-04, SKR-45, SKR-81, IKR, RLG [A]
- Kontenanlage während des Buchens
- Debitoren- und Kreditorenkonten

Buchungserfassung

- Einhandbedienung, Kopierfunktion von Buchungen
- Split- und Dauerbuchungen
- Dialog- und Stapelbuchungen
- Buchungsschablonen und -vorlagen
- EU-Geschäftsvorfälle
- Umsatzbesteuerung von Bauleistungen (§13b UStG)
- T-Konten zum Buchungsdialog

Offene-Posten-Verwaltung

- Debitoren- und Kreditorenbuchhaltung
- Automatischer OP-Ausgleich direkt aus dem Buchungsdialog
- Autom. Skontoverrechnung und Kursdifferenzbuchung
- Mehrstufiges Mahnwesen

Kassenbuch

- Beliebig viele Kassenbücher parallel führen
- Buchen über Schablonen: nur Betrag eingeben
- Kassenbestandsprüfung nach Sorten
- Vorläufiges Erfassen mit Korrekturmöglichkeit
- Quittungsdruck

Elektronischer Zahlungsverkehr

- SEPA-Zahlungsverkehr
- Clearing-Datei zur Übergabe an Homebanking
- Überweisungs- und Scheckdruck, Zahlungsverkehr

Auswertungen

- Auswertungen als PDF-Datei, Versand per E-Mail
- Unterstützung Bilanzmodernisierungsgesetz
- Individuelle Layoutanpassung am Bildschirm
- Drill-Down: per Mausklick Salden, Offene Posten oder Kosten effektiv bis auf Belegebene durchleuchten
- Bilanz, GuV und frei definierbare BWA-Darstellungen
- Kontenpläne, Kontenblätter, Kassenbuch, Journale, Hauptabschlussübersicht, OP-Listen etc.
- Soll-/Ist-Analyse für alle Kontenarten
- Grafische Auswertungen
- Formular zur Gewinnermittlung für Einnahmeüberschussrechner

Schnittstellen

- Export von GuV und Bilanz an den Elektronischen Bundesanzeiger
- Schnittstelle zum Steuerberater
- Programmierbares Open Finance Connectivity Kit (API) zur dynamischen Anbindung in Echtzeit in Warenwirtschafts-, Lohn- oder Branchensoftware
- Betriebsprüferschnittstelle (IDEA-XML-Format/GDPdU)
- ASCII-Import und -Export
- Importassistent

Die syska EURO FIBU Plus verfügt neben den Funktionen der syska EURO FIBU Standard über vielfältige professionelle Erweiterungen. Eine ausgefeilte Liquiditätsvorschau, erweiterte Kostenerfassung, hierarchische Mandantenkonsolidierung und eine umfangreiche Historie zu allen Offenen Posten gehen einher mit einer detaillierten Benutzerverwaltung. Diese erlaubt z. B. jede Buchung automatisch mit Benutzerkennung zu erfassen. Der Überweisungsimport der syska EURO FIBU Plus gestattet das Einlesen von Kontoauszügen im elektronischen Format mit der Möglichkeit des sofortigen automatischen Auszifferns Offener Posten anhand vielfältiger Ausgleichskriterien. Das mehrsprachige Mahnwesen mit beliebig vielen unterschiedlichen Sprachen ergänzt die syska EURO FIBU Plus.

Funktionen

- Aufgabenliste mit Erinnerungsfunktion
- Report Service: zeitgesteuerter Aufruf und Versand von Auswertungen
- Übersicht der §13b-Geschäftsvorfälle (separates Journal)
- Benutzerverwaltung, Login-Protokoll
- Debitorische Anzahlungsrechnung
- Paralleles Führen von deutschen, österreichischen und schweizer Mandanten

- Forderungs- und Verbindlichkeitskonten frei hinterlegbar
- Paralleles Buchen beliebig vieler Geschäftsjahre
- Mehrstufige Konsolidierung von Mandanten
- Änderungsprotokolle für Sachkonten
- Umsatzstatistik mit Vorjahresvergleich

Buchungserfassung

- Buchungstextmakros zur automatischen Generierung von Buchungstexten
- Optionale Buchungserfassung in Konto-/Gegenkonto-Logik
- Verwaltung von Belegnummerkreisen
- Planstapel für zukünftige Buchungen

Offene Posten-Verwaltung

- Detaillierter OP-Verlauf, historische Offene Posten
- Rechnungsein- und -ausgangsjournal
- Scheckverwaltung
- Zahlungsverhaltensanalyse, Liquiditätsvorschau
- Mehrsprachige Mahnwesen
- Rechtsfallliste

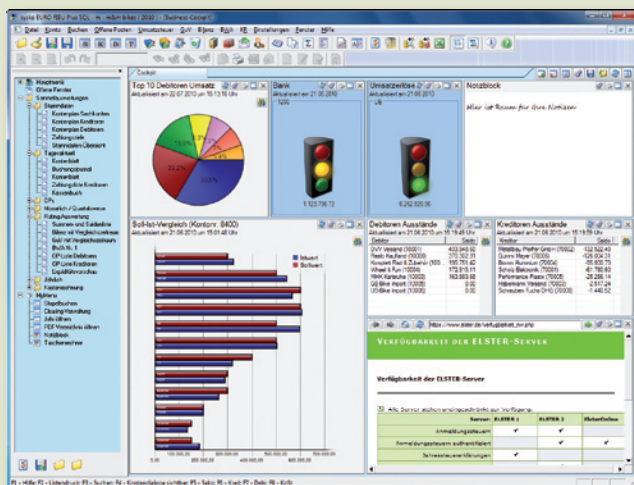
Elektronischer Zahlungsverkehr

- Zahlungsvorschlagsliste, Lastschriftenlisten
- Makros zur automatischen Generierung des Verwendungszwecks anhand von Zahlungsdaten
- Kontoauszugsimport, automatische und manuelle Zuordnung von Kontoauszügen zu OPs
- AWW-Meldung bei EU-Standardüberweisungen über 12.500 EUR
- Skontobrief bei unberechtigtem Skontoabzug

syska EURO FIBU Plus SQL

- Unterstützung von MySQL als Datenbank
- Einfache Konfiguration
- Geschwindigkeitsvorteile im Mehrplatzbetrieb
- Übernahme von bestehenden Mandanten

Ein Umstieg auf die syska EURO FIBU Plus oder auf die syska EURO FIBU Plus SQL ist jederzeit möglich.



Business-Cockpit

Diese Produktinformation wurde Ihnen von unserem Fachhandelspartner überreicht. Alle genannten Markenzeichen gehören den jeweiligen Markeninhabern. Fordern Sie bitte unseren ausführlichen Produktfolder syska EURO FIBU an.